



Livret d'accueil de la CMCAS La Rochelle



activités
sociales
de l'énergie

Edito

Cher(e)s collègues,

Vous venez d'intégrer nos entreprises (EDF, enedis, GRDF, RTE, GRT Gaz, la CCAS) ou venez de rejoindre la CMCAS de La Rochelle suite à mutation ou mise en inactivité.

Bienvenue !!

Ce livret a pour objectif de vous donner des informations sur vos activités sociales à la maille nationale et locale.

Votre statut vous ouvre des droits et nous sommes là pour vous aider à les connaître.

Les professionnels de la CMCAS sont à votre disposition pour vous accompagner et répondre à vos besoins.

J'espère que ce guide vous sera utile et qu'il vous permettra de profiter pleinement de vos Activités Sociales.

Stella MOREAU,
Présidente de la CMCAS de La Rochelle

Un peu d'histoire

Nos CMCAS et SLVies sont issues de la loi de Nationalisation.

8 avril 1946 : la loi de nationalisation de l'électricité et du gaz défendue par Marcel Paul, est publiée au Journal Officiel.

22 juin 1946 : le statut national du personnel des Industries électriques et gazières est approuvé par décret

3 février 1955 : par décret, les représentants du personnel retrouvent la gestion du CCOS qui devient CCAS.

1970 : invention du modèle d'intégration des personnes handicapées dans les centres de vacances jeunes. Mode étendu aux centres de tourisme familiaux en 1977.

1996 : adoption de la directive européenne sur la déréglementation de l'électricité : début du processus de privatisation des IEG.

2015 : la dotation du 1% est en baisse de 35 millions d'euros. En moins de 3 ans, les employeurs et les pouvoirs publics s'entendent pour priver de 68 millions d'euros les organismes sociaux, remettant directement en cause leur pérennité.

18 février 1951 : un coup de force met fin à la gestion des œuvres sociales. Le gouvernement dissout le CCOS.

1^{er} janvier 1964 : reprise effective de la gestion des Activités Sociales par les représentants du personnel.

1985 : premier Festival «jeunes agents» à Soulac.

2007 : le marché de l'électricité et du gaz est ouvert à 100% à la concurrence. Réforme du régime spécial de prestations. Les CMCAS perdent leurs habilitation de gestion du service. La CAMIEG est créée.

2023...

Chiffres clés

6 222 bénéficiaires

152 620 € d'aides
santé et solidarité
distribuées

151 activités
proposées



Votre CMCAS

Le Conseil d'Administration :

La CMCAS est administrée par un Conseil d'Administration composé de 24 membres élus pour quatre ans par les agents statutaires des Industries Electrique et Gazière. Il est chargé d'assurer la gestion des activités sociales. Il se réunit pour aborder les questions essentielles au fonctionnement de la CMCAS, et prendre toutes les décisions relatives à la mise en œuvre des activités sociales, des Commissions d'activités et des Sections locales de vie.

Son bureau :

Présidente	MOREAU Stella	CGT
Vice-président délégué	MAGNAT Didier	CGT
Vice-président	TEMPLIER Christophe	CGT
Vice-présidente	PELLERIN Alain	CFE-CGC
Vice-présidente	HENNINGS Nathalie	FO
Vice-président	LANNOT Alain	CFDT
Secrétaire générale	BOUQUET Isabelle	CGT
Secrétaire générale adjointe	MARCHE Laure	CGT
Trésorier général	SEJOURNE Hugo	CGT
Trésorière générale adjointe	BILLOT Alexandra	CFE-CGC

Ses administrateurs :

CGT	FO	CFDT	CFE-CGC
DENFERT Nicolas	BROCHARD Damien	CESSAC Stéphane	CACCIOTTOLO Hervé
VARNEROT Jean-Pierre	GARNIER Gérard	LACARRIERE François	VEZIN Natacha
BLUTAUD Philippe			GOUGES Laurent
MINDAOUI Florian			
ESCHMANN Bernard			
CHESNEAU Jérôme			
GUERIN Tom			

Ses Commissions :

Les Commissions sont des lieux de réflexions, de débats, de propositions permettant au Conseil d'Administration de prendre les décisions les plus adaptées à la réponse aux besoins de tous les électriciens et gaziers, en préservant l'égalité de traitement. Elles doivent être attentives aux contenus des activités, en particulier les valeurs des organismes sociaux auxquelles sont très attachés les agents : solidarité, justice et dignité, proximité, accès à la culture, aux loisirs et aux sports, prévention santé - en générant une action émancipatrice pour tous.

Jeunesse et
famille

Pensionnés

Contrôle
financier

Jeunes agents

Santé,
Solidarité,
Handicap

Info-Com

Budget
Patrimoine
Achat

Réseau
Solidaire

Gazelec

Contenu des
Activités et
Communication

Vos Activités Sociales

Découvertes culturelles / Activités :

La CMCAS La Rochelle tient à démocratiser l'accès à la culture et à œuvrer pour l'émancipation.

Santé :

La CMCAS accompagne l'ensemble de ses bénéficiaires tout au long de leur vie par de nombreuses aides, que ce soit pour les familles, les personnes en situation de handicap, les seniors ainsi que les personnes isolées en maintenant le lien social.

Elle attribue des aides et des prestations en se basant sur des critères de ressources financières et de composition des foyers (auxiliaire de vie, garde d'enfants, à la famille ou à la personne par exemple ou amélioration de l'habitat pour les personnes en situation de handicap).

Solidarité/Aides :

La solidarité s'incarne dans toutes les actions des Activités Sociales, que ce soit la promotion du « vivre ensemble », la solidarité intergénérationnelle, l'aide aux plus fragiles, le bénévolat, la solidarité internationale.

Réseau Solidaire :



La solidarité est une des valeurs fondatrices des Activités Sociales. L'animation d'un réseau solidaire des Électriciens et Gaziers, est une des réponses à des situations d'isolement, d'exclusion et à tous les risques de la vie en général.

Pour lutter contre l'isolement des personnes âgées et des personnes en situation de handicap, la CMCAS anime ce réseau de bénévoles qui effectuent des visites à domicile.

Ce réseau permet de renouer des liens de proximité avec les plus fragiles, d'agir contre la solitude, de les accompagner dans diverses démarches tout en favorisant le maintien à domicile.

Vacances :

Des séjours à la carte et de toutes les couleurs, faites le bon choix !

- Séjours à thème solidaire et alternatif : organisés sur quelques jours, ils vous offrent une multitude d'activités.
- Jeunes agents : activités spécifiques pour les 18/35 ans au niveau national ou international.
- Campeurs libres : des emplacements vous sont réservés dans de nombreuses institutions.
- Échanges internationaux : la CCAS vous permet de voir le monde en grand grâce à un réseau de partenaires expérimentés.

Colos jeunes de 4 à 17 ans :

Les Activités Sociales offrent à chaque enfant une expérience inoubliable en colo, favorisant l'autonomie et le vivre ensemble pour vos enfants de 4 à 17 ans.

- Pour les plus jeunes (**4 à 11 ans**) les séjours courts sont organisés à proximité du domicile parental, afin de prendre en considération l'inquiétude des parents.
- **A partir de 12 ans**, les enfants ont la possibilité de partir en France ou à l'étranger.



Assurance / IDCP :

Un contrat pour chaque risque quotidien !

Le statut national (article 25) a confié à la CCAS la mission d'assurance couvrant tous les risques quotidiens. Grâce à la négociation de contrats-groupe, la CCAS propose, à des prix compétitifs, des contrats qui couvrent la plupart des risques de la vie privée.

Assurances à la personne



Habitation



Auto



2 roues



Juridique



Scolaire



Chasse



Chiens/chats



Plaisance



Plus d'informations sur ccas.satecasure/

Votre SLVie

Premier contact : la SLVie

C'est d'abord un sourire, une écoute attentive à chaque visite.

Les actifs et inactifs, ainsi que leurs familles sont tous membres d'une SLVie. Ils sont appelés « Ouvrants droit » (agents actifs et inactifs) et « Ayants droit » (leur famille). La SLVie est un premier contact, au plus près de votre lieu de travail ou de votre domicile. Elle vous sera utile et efficace et c'est cette conception de solidarité, de fraternité, de citoyenneté, qui est à l'origine de nos organismes sociaux.

Chacune de vos SLVies proposent des activités permanentes à retrouver sur le [site de la CMCAS](#).

Un aperçu des sections :

Bibliothèque



Pétanque



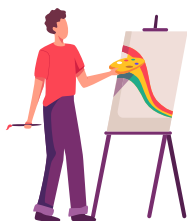
Pêche



Yoga



Arts plastiques



Gym



Randonnée



Informatique

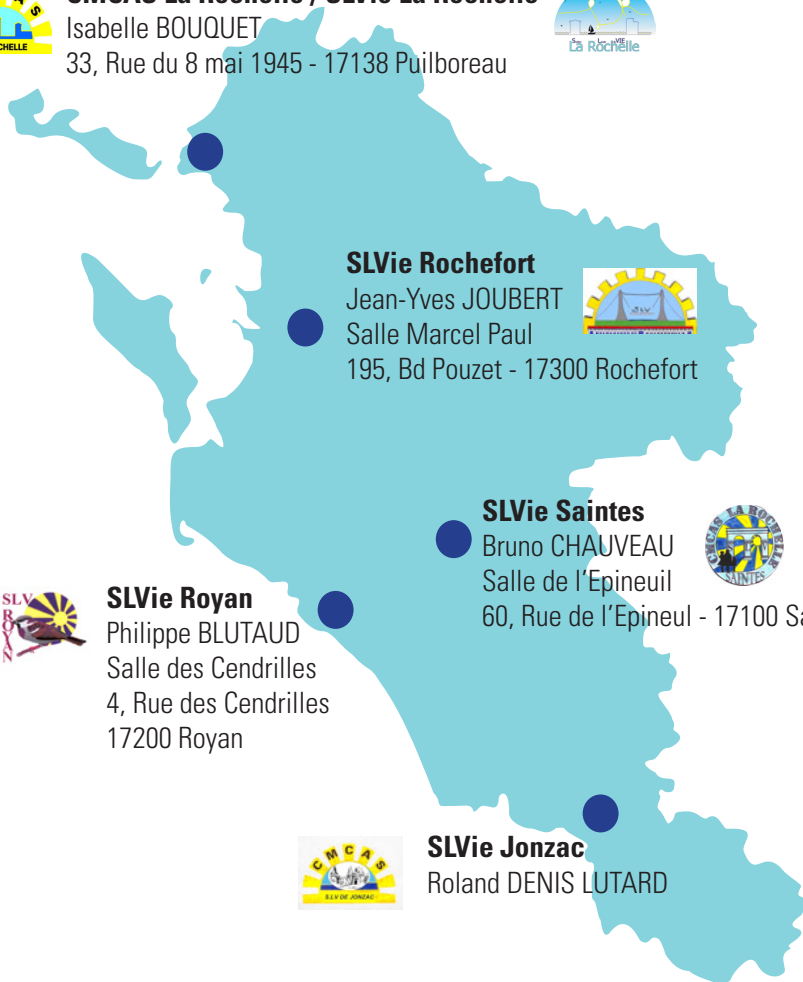


Carte des SLVie



CMCAS La Rochelle / SLVie La Rochelle

Isabelle BOUQUET
33, Rue du 8 mai 1945 - 17138 Puilboreau



SLVie Rochefort

Jean-Yves JOUBERT
Salle Marcel Paul
195, Bd Pouzet - 17300 Rochefort



SLVie Saintes

Bruno CHAUVEAU
Salle de l'Épineuil
60, Rue de l'Épineuil - 17100 Saintes



SLVie Royan

Philippe BLUTAUD
Salle des Cendrilles
4, Rue des Cendrilles
17200 Royan



SLVie Jonzac

Roland DENIS LUTARD



Retrouvez toutes les dates de permanence et les activités permanentes sur [le site de la CMCAS La Rochelle](#) ou dans le journal Vision.

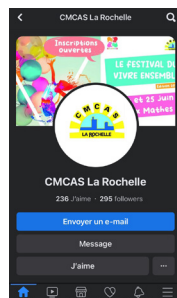
Se tenir informé



Site web
la-rochelle.cmcas.com



Journal Vision



Page Facebook
CMCAS La Rochelle

Livrets :

Plusieurs livrets sont à votre disposition pour vous aider dans vos démarches. Vous pouvez les télécharger sur le site de la CMCAS La Rochelle, les demander à l'accueil ou lors des permanences.



Afin de vous accompagner au mieux dans vos démarches face au décès d'un de vos proches.



Le passage en inactivité est un moment d'émancipation dans votre vie.



Les aides auxquelles vous pouvez prétendre.

Contacts

CMCAS La Rochelle

33, Rue du 8 mai 1945 - 17138 Puilboreau
larochelle.cmcas180@asmeg.org
05 46 00 54 30

la-rochelle.cmcas.com

 CMCAS La Rochelle



Accueil physique et téléphonique :

Lundi, mercredi, jeudi, vendredi de 8h30 à 12h30 et de 13h30 à 17h

Mardi de 10h à 12h30 et de 13h30 à 17h

GAZELEC

Nicolas DENFERT

06 66 81 53 36



CAMIEG

08 06 06 93 00

Camieg - 92011 Nanterre Cedex

camieg.fr

Des permanences se tiennent à la CMCAS de La Rochelle uniquement sur rendez-vous

Prise de rendez-vous au 05 24 57 25 10 ou

camieg-accueil-naquitaine@camieg.org



Energie Mutuelle

energiemutuelle.fr

66, Avenue du Maine - 75014 Paris

Accueil téléphonique au 0 969 32 37 37

du lundi au vendredi de 9h à 17h



Solimut CSMR

Solimut Mutuelle

Service CSMR

01 84 980 980

TSA 21123

06709 Saint-Laurent-du-Var Cedex



CNIEG

Accueil téléphonique au 02 40 84 01 84 :
lundi, mardi, mercredi, vendredi de 8h20 à 12h00 et de 13h30 à 16h30. Fermé le jeudi toute la journée.

CNIEG

Votre retraite, notre métier

IDCP

CCAS direction prévoyance et assurance

8 Rue de Rosny

BP 629

93104 MONTREUIL Cedex

Accueil téléphonique 01 84 980 980 :

du lundi au vendredi de 9h à 17h



Prevere EOSA

Courtier en assurance (IDCP/CSMR/OBS/

DEP/ADP) CCAS

01 84 980 980

ccas.informations@prevere.fr

PREVERE

Satec

Assurance de biens (auto-moto-habitation...)

Accueil téléphonique au 09 70 80 97 70 :

du lundi au vendredi de 8h30 à 18h

SATEC
COURTIER EN ASSURANCES

